

ÉTUDES CLINIQUES DANS LE MONDE ENTIER

“ La photothérapie par LED (LED-LLLT) est-elle vraiment efficace?”<sup>1</sup>  
“ L’effet systémique de la photothérapie LED 830 nm sur la cicatrisation des brûlures: une étude contrôlée sur des souris et des rats.”<sup>2</sup>  
“ HEALITE II avec une technologie de photo-séquençage (PST)”<sup>3</sup>  
D’autres études sont en cours pour rechercher les différentes applications dans les domaines de l’esthétique, de la médecine et de la chirurgie.

<sup>1</sup> WS Kim, RG Calderhead. Laser Ther., 2011;20.3:205-215.  
<sup>2</sup> GY Lee, WS Kim. Journal of Cosmetic and Laser Therapy 2012;Feb.: [Publication électronique avant impression]  
<sup>3</sup> RG Calderhead. Lutronic. 2011.



HEALITE II

Longueurs d’ondes (nm)	830 (w/ 590)	633	
Intensité (mW/cm²) - uniforme	40 - 100	30 - 65	
Intensité (mW/cm²) - concentrée	60 - 150	45 - 105	

HEALITE II Combo

Longueurs d’ondes (nm)	830 (w/ 590) + 633	633 + 415	415 + 830 (w/ 590)
Intensité (mW/cm²) - uniforme	830 (w/ 590): 35 - 80 633: 20 - 50	633: 20 - 50 415: 10 - 30	415: 10 - 30 830 (w/ 590): 35 - 80
Intensité (mW/cm²) - concentrée	830 (w/ 590): 60 - 150 633: 35 - 80	633: 35 - 80 415: 15 - 50	415: 15 - 50 830 (w/ 590): 60 - 150

SYSTEMSPEZIFIKATIONEN\*

Source lumineuse	LED (diodes électroluminescentes)
Classe	CLASSE I/Type B
Classification électrique	AC 110-120 V or AC 220-230 V, 50/60 Hz, SICHERUNG 250 V/6.3 A
Consommation électrique	600 VA
Surface d’utilisation	Modules LCD Touch 3.2”
Système de refroidissement	Air froid
Dimensions	Corps (mm): 556 (W) x 671 (L) x 1562 (H) Tête (mm): 510 (W) x 300 (L) x 110 (H)
	Corps (mm): 21,9 (W) x 26,4 (L) x 61,5 (H) Tête (mm): 20,1 (W) x 11,8 (L) x 4,3 (H)
Poids	27 kg, 59.5 lbs



Untere Heslibachstrasse 41a -CH-8700 Küsnacht  
Tel.: +41 (0) 44 400 92 92 - Fax: +41 (0) 44 400 92 91  
E-Mail: info@orcoss.ch



Série HEALITE II™  
LED de 830, 633, 415 nm  
Système de photothérapie

DÉCOUVREZ LA VRAIE  
SCIENCE DE LA  
PHOTOTHÉRAPIE PAR LED





Découvrez la vraie science de la photothérapie par LED

La luminothérapie à faible intensité (LLLT) avec HEALITE II est l'utilisation thérapeutique de la lumière incidente pour photomoduler la fonction cellulaire, améliorer les temps de guérison, soulager la douleur, diminuer l'acné, rajeunir l'aspect de la peau et bien plus encore. La LLLT avec HEALITE II peut être utilisée seule ou en combinaison avec de nombreuses autres techniques.

INGÉNIERIE LLLT

La technologie de réseau de lentilles optiques (OLAT) utilise des fibres optiques de collimation qui exploitent et fournissent de l'énergie de guérison de 1800 LED de dernière génération pour obtenir des intensités de photons thérapeutiques concentrées dans les cellules et organites du tissu ciblé, maximisant ainsi les résultats thérapeutiques. La technologie OLAT améliore l'efficacité de la photothérapie LED.

Pourquoi utiliser LLLT avec LED?

- Longueur d'onde idéale
- Puissance suffisamment forte pour pénétrer en profondeur dans les tissus, si nécessaire
- Fonctionne au niveau subcellulaire, cellulaire et tissulaire
- Fonctionne en toute autonomie ou comme traitement d'appoint
- Traitement de multiples indications
- Sans douleur, non invasive, traitement des patients de tout âge

QUELS SONT LES ATOUTS DE HEALITE II?

- Technologie de photo-séquençage (PST)
- Technologie de réseau de lentilles optiques (OLAT)
- Un total de 1800 LED durables et de haute qualité
- Tête, panneaux et bras totalement ajustables
- Design ergonomique
- Écran tactile convivial
- Stabilité et facilité d'utilisation

Indications/traitements sans thérapies d'accompagnement



830 nm avec 590 nm de photo-séquençage

- Cicatrisation des plaies
- Soulagement de la douleur
- Douleurs des muscles et des articulations
- Arthrite
- Spasmes musculaires
- Amélioration temporaire de la circulation sanguine
- Repousse des poils
- Acné active
- Rajeunissement de la peau



633 nm

- Cancer de la peau non-mélanome
- (PDT exogène avec 5-ALA)
- Rajeunissement de la peau
- Repousse des poils



415 nm

- Acné active (PDT endogène)

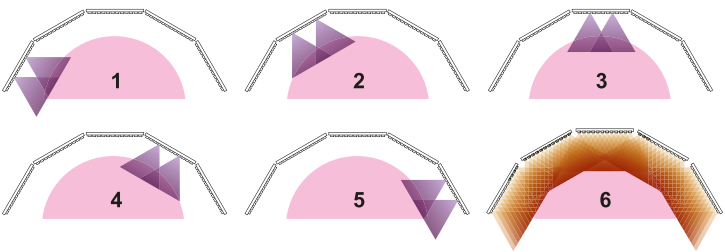
Indications/traitements sans thérapies d'accompagnement

- Accélère la cicatrisation après un traitement laser ou une intervention chirurgicale
- Réduit les douleurs, les hématomes, les œdèmes et les rougeurs de la peau
- Évite les cicatrices
- Réduit le PIH
- Améliore les résultats cliniques

LES RÉSULTATS QUE VEULENT VOS CLIENTS

Technologie de photo-séquençage (PST)

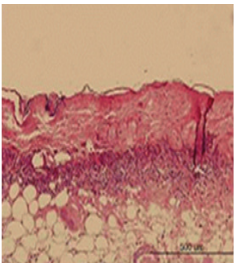
La luminothérapie préventive à micro-faible intensité (μ-LLLT) avec 590 nm est précédée pendant 60 secondes par l'administration continue de 830 nm afin de préparer l'épiderme et d'améliorer l'interaction avec les tissus dermiques par 830 nm.



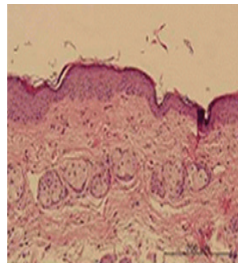
Tête ajustable pour une grande couverture ou une intensité concentrée. Bras flexible pouvant s'adapter à toutes les parties de la zone de traitement.



Avant



Après



Modifications des cellules inflammatoires associées à une dermatite suite à l'irradiation par LED de 830 nm sur un modèle de rats: une réduction marquée de l'infiltration inflammatoire peut être observée.<sup>1</sup>

<sup>1</sup> La photothérapie par LED (LED-LLLT) est-elle vraiment efficace? WS Kim, RG Calderhead, Laser Ther. 2011; 20.3:205-215

Traitement des plaies après l'abrasion

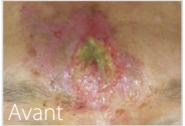


Avant  
Dr. P. K. Min, Corée du Sud



Après

Infection après une injection de produits de comblement



Avant  
Dr W. S. Kim, Corée du Sud



Après

Alopécie androgénique



Avant  
Dr B. Rümmelein, Suisse



Après

Boursouffure et rougeurs



Avant  
Dr B. Rümmelein, Suisse



Après

Couperose



Avant  
Dr B. Rümmelein, Suisse



Après

Kératose actinique



Avant  
Dr B. Rümmelein, Suisse



Après

"HEALITE II est un traitement d'appoint utile pour presque tous les traitements esthétiques. Il est devenu entre-temps tellement important que je ne peux plus m'imaginer pratiquer la médecine esthétique sans lui"

Dr Won-Serk Kim, Ph. D., dermatologue, Séoul, Corée du Sud

Comparaison du temps nécessaire pour la

Tx/Indication	Sans HEALITE II	Avec HEALITE II
Après un lifting du visage	Jusqu'à 13 semaines	Jusqu'à 6 sem. (réduction de 53%)
Hématomes	1 semaine	1-2 jours (réduction de 78%)
Rougeurs de la peau	15-16 semaines	2 semaines (réduction de 87%)
Œdèmes	De 5 jours à 1 semaine	2-3 jours (réduction de 58%)